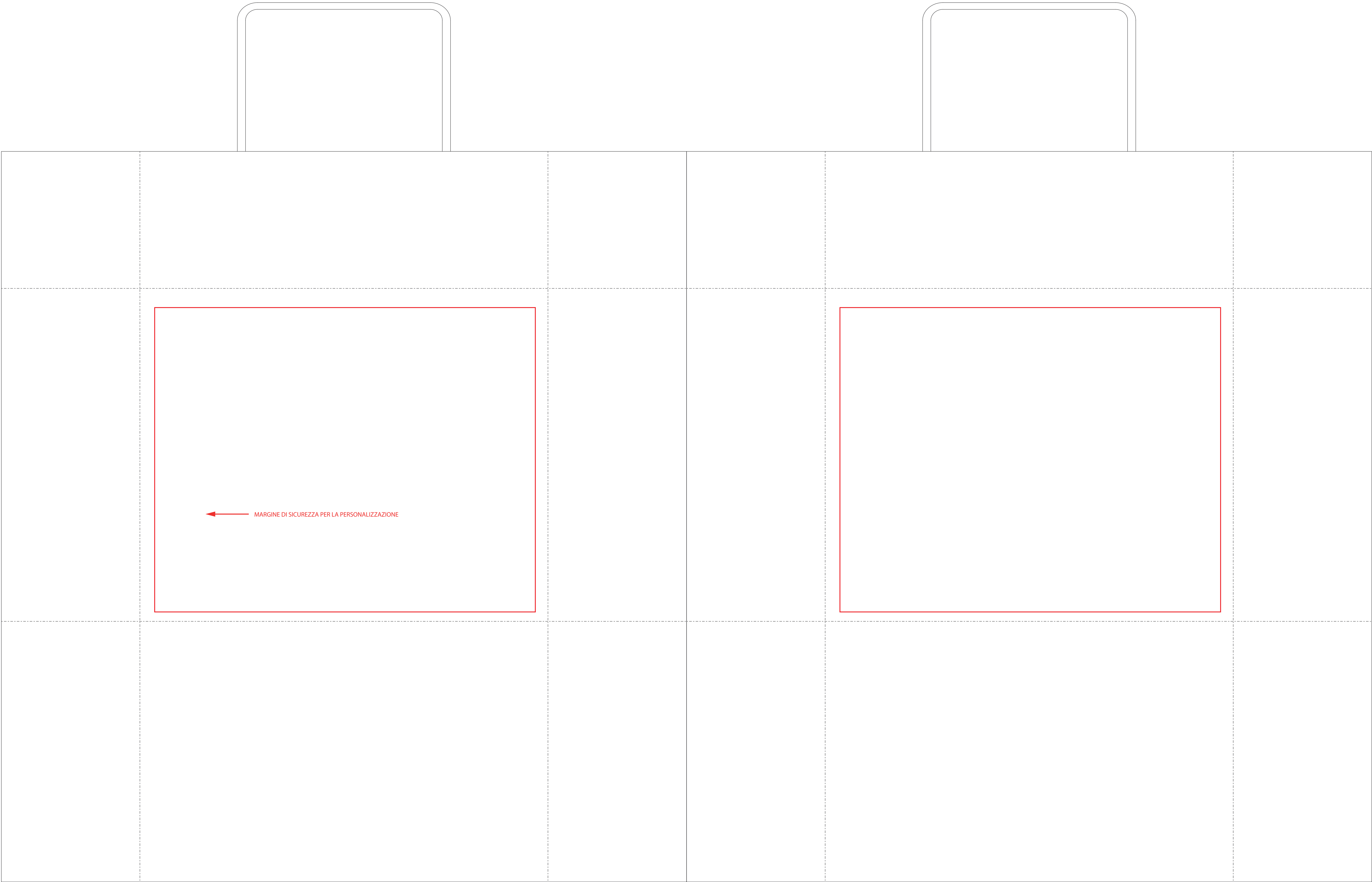
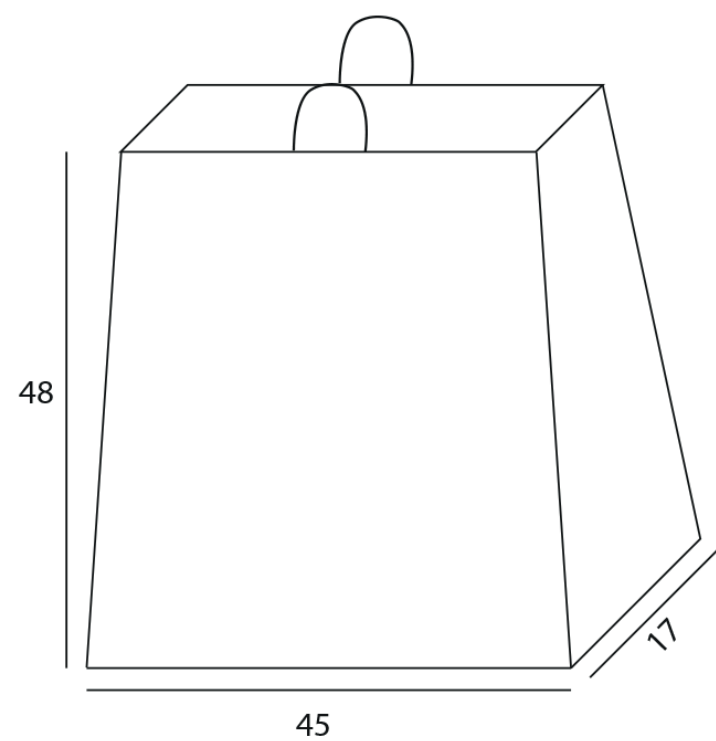


BORSA 450x480x170 mm

Due opzioni:

- A.** in .ai (versione cs5) con i seguenti livelli:
 - 1° livello TEMPLATE con dentro le linee del template
 - 2° livello CMYK con dentro il livello di stampa in quadricromia
- B.** 2 files pdf:
 - 1° file CMYK con le linee del template
 - 2° file CMYK senza le linee di template

TUTTI I FILES DEVONO CORRISPONDERE PERFETTAMENTE



FRONTE

RETRO
solo se selezionata
opzione 2 lati